





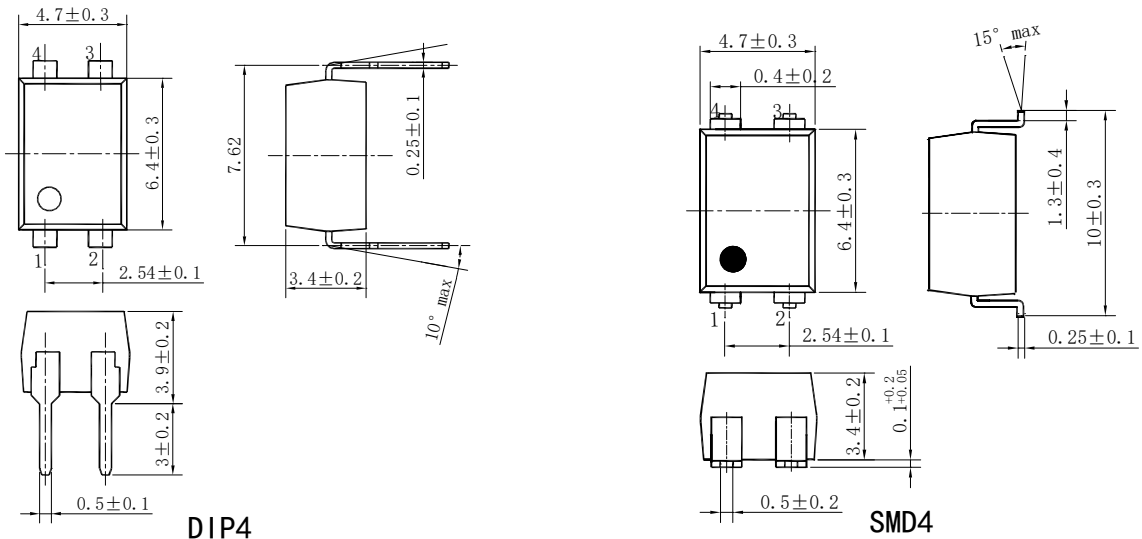
产品图片	Features 产品特性	Application 应用
 <b>DIP4</b>  <b>SMD4</b>	<ul style="list-style-type: none"> <li>●Contact Form 触点形式 1a</li> <li>●Load Voltage 输出电压 60V</li> <li>●Load Current 输出电流 2A</li> <li>●Low Off-State Leakage Current 漏电流 1 μA</li> </ul>	<ul style="list-style-type: none"> <li>●Automatic Test Equipment 自动检测设备</li> <li>●Telephone Equipment 通信设备</li> <li>●Sensing Equipment 传感设备</li> <li>●Security Equipment 安全设备</li> <li>●I/O Modules I/O 模块</li> <li>●Modem 调制解调器</li> </ul>

## Type 种类

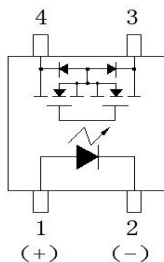
Output rating 输出额定		Marking model 标刻型号	Part No. 订货型号	
Load voltage 负载电压	Load current 负载电流		DIP 双列直插	SMD 表面贴装
60V	2A	BCY252G	BCY252G	BCY252GA

注：表示引脚类型的“A”未标刻在产品上，订货依据订货示例型号。

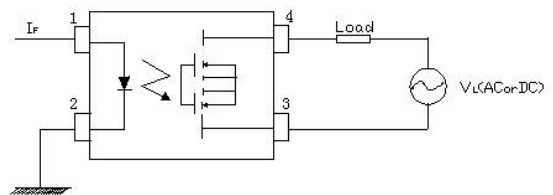
## Dimensions 外形尺寸



## Terminal Identification 引脚标识



## Wiring Diagram 接线图





## Technical parameters 技术参数 (Ambient Temperature 25°C)

## I/O Absolute Maximum Ratings 输入输出电气参数最大值

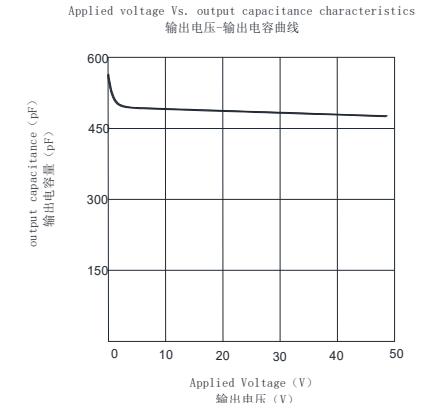
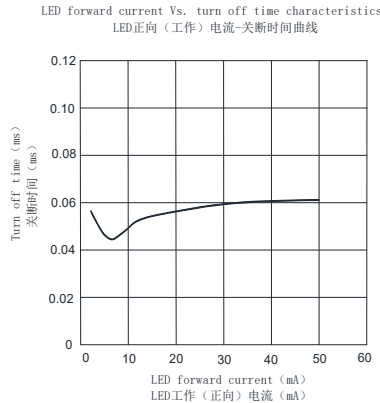
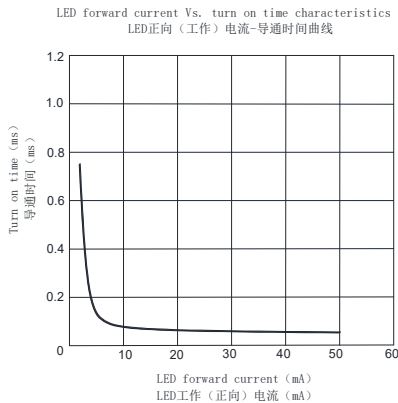
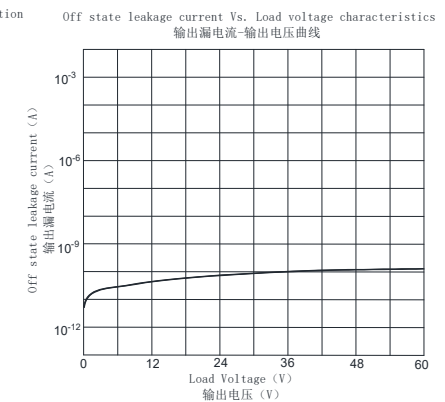
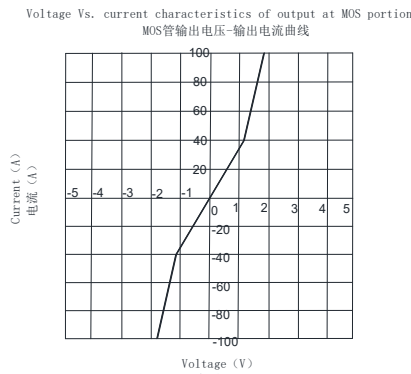
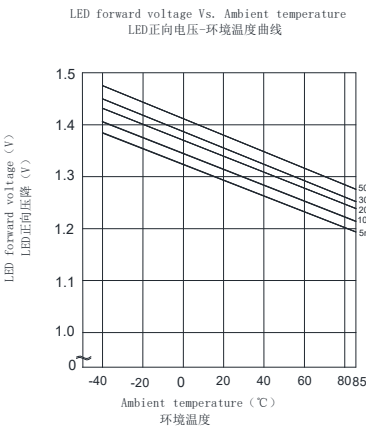
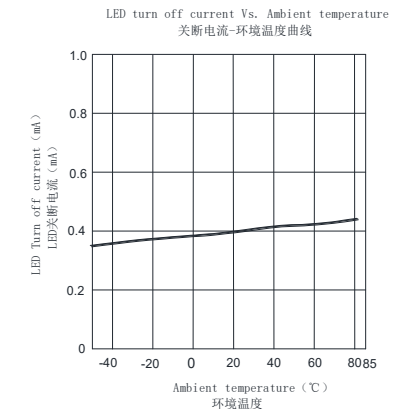
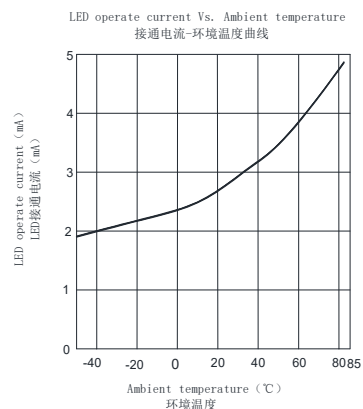
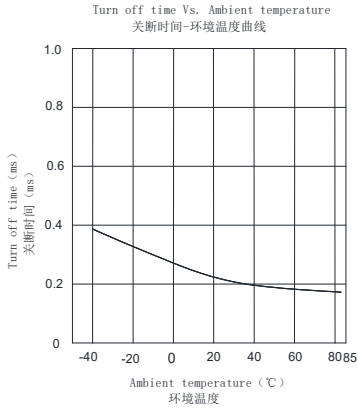
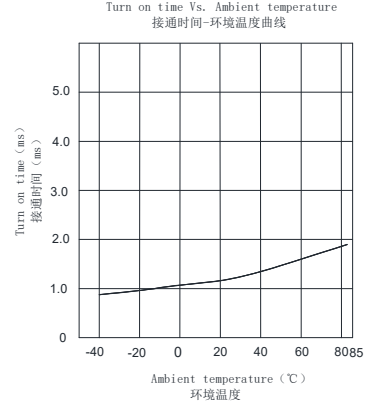
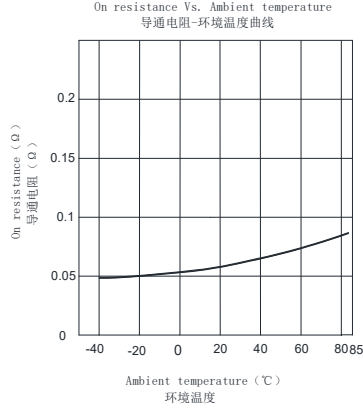
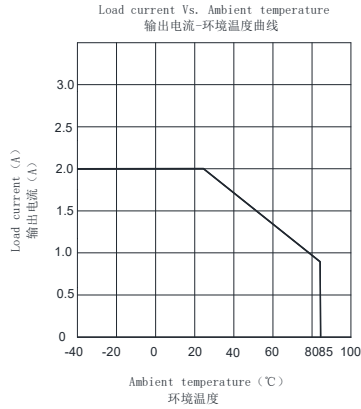
Item 项目		Symbol 符号	BCY252G
Operating Temperature 工作温度		$T_{OPR}$	-40°C ~ +85°C
Storage Temperature 储存温度		$T_{STG}$	-40°C ~ +100°C
Input 输入	Continuous LED Current 工作电流	MAX. 最大值	$I_F$ 50mA
	Peak LED Current LED 峰值电流 (f=100Hz, Duty=1%)	MAX. 最大值	$I_{FP}$ 1000mA
	LED Reverse Voltage 反向电压	MAX. 最大值	$V_R$ 5V
	Input Power Dissipation 输入功耗	MAX. 最大值	$P_{IN}$ 75mW
Output 输出	Load Voltage 输出电压	MAX. 最大值	$V_L$ 60V (AC peak or DC)
	Load Current 输出电流	MAX. 最大值	$I_L$ 2A
	Peak Load Current 峰值输出电流 (100ms, 1shot)	MAX. 最大值	$I_{PEAK}$ 6A
	Output Power Dissipation 输出功耗	MAX. 最大值	$P_{OUT}$ 280mW
Total Power Dissipation 总功耗		MAX. 最大值	$P_T$ 330mW
I/O Breakdown Voltage 输入输出间隔离电压		MAX. 最大值	$V_{I/O}$ 3750Vrms
I/O Breakdown Voltage 输入输出间隔离电压 (加注 H)		MAX. 最大值	$V_{I/O}$ 5000Vrms

## |Electrical Specifications 输入输出电气参数

Item 项目		Symbol 符号	BCY252G	Conditions 条件
Input 输入	LED Forward Voltage 正向电压	TYP. 典型值	1.3V	$I_F=10mA$
		MAX. 最大值	1.5V	
	Operation LED Current 接通电流	TYP. 典型值	0.6mA	$I_F=10mA$
		MAX. 最大值	5mA	
Recovery LED Voltage 关断电压	MIN. 最小值	$V_{F OFF}$ 0.5V	$I_F=10mA$	
Output 输出	On-Resistance 导通电阻	TYP. 典型值	0.07 $\Omega$	$I_F=5mA, I_L=100mA,$ within 1 sec.
		MAX. 最大值	0.7 $\Omega$	
	Off-State Leakage Current 漏电流	MAX. 最大值	$I_{LEAK}$ 1 $\mu A$	$V_L=Rating$
Output Capacitance 输出端容量	TYP. 典型值	$C_{OUT}$ 470pF	$V_L=0V, f=1MHz$	
Time parameters 时间参数	Turn-On Time 接通时间	TYP. 典型值	1.2ms	$I_F=5mA, I_L=100mA$
		MAX. 最大值	5ms	
	Turn-Off Time 关断时间	TYP. 典型值	0.06ms	
		MAX. 最大值	0.5ms	
I/O 输入输出	I/O Insulation Resistance 绝缘电阻	MIN. 最小值	$R_{I/O}$ 1000M $\Omega$	DC500V
	I/O Capacitance 隔离电容	TYP. 典型值	$C_{I/O}$ 1.6pF	f=1MHz
MAX. 最大值		2pF		



## Reference Data 参考数值 (BCY252G)



通讯地址: 陕西省西安市国家民用航天产业基地航天中路385号众创广场11层1101.1102.1104室

生产地址: 陕西省宝鸡市陈仓区群力路1号 邮政编码: 721300

电话: (0917)-6293969 18609177833

传 真: (0917)-6293969